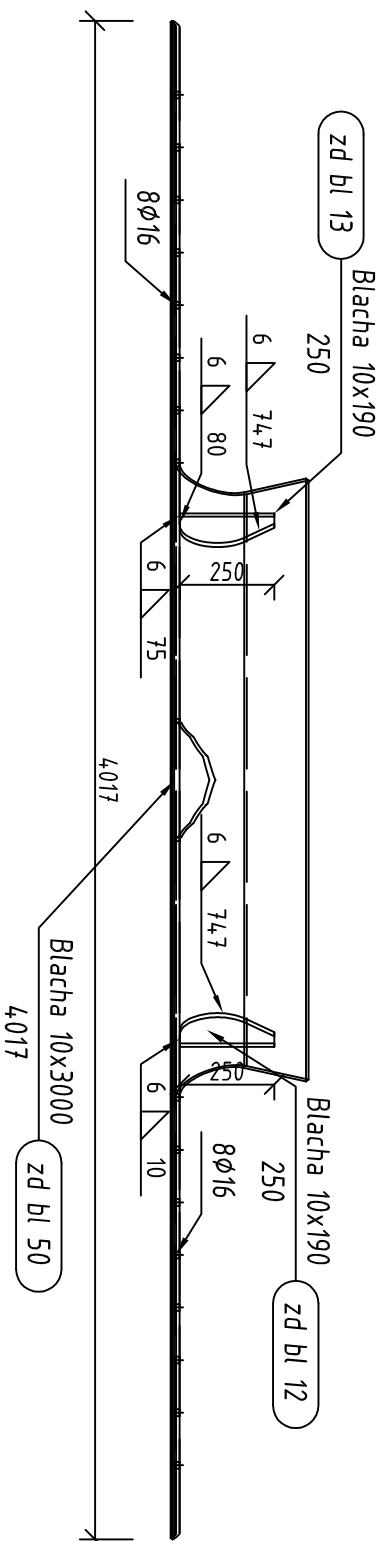
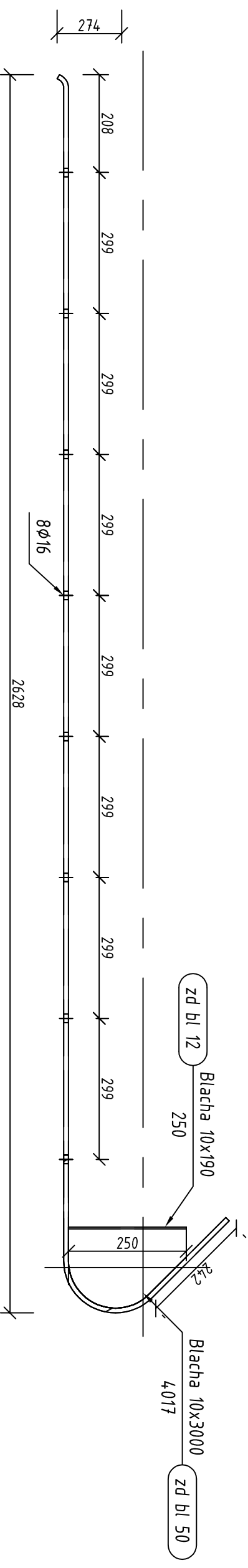


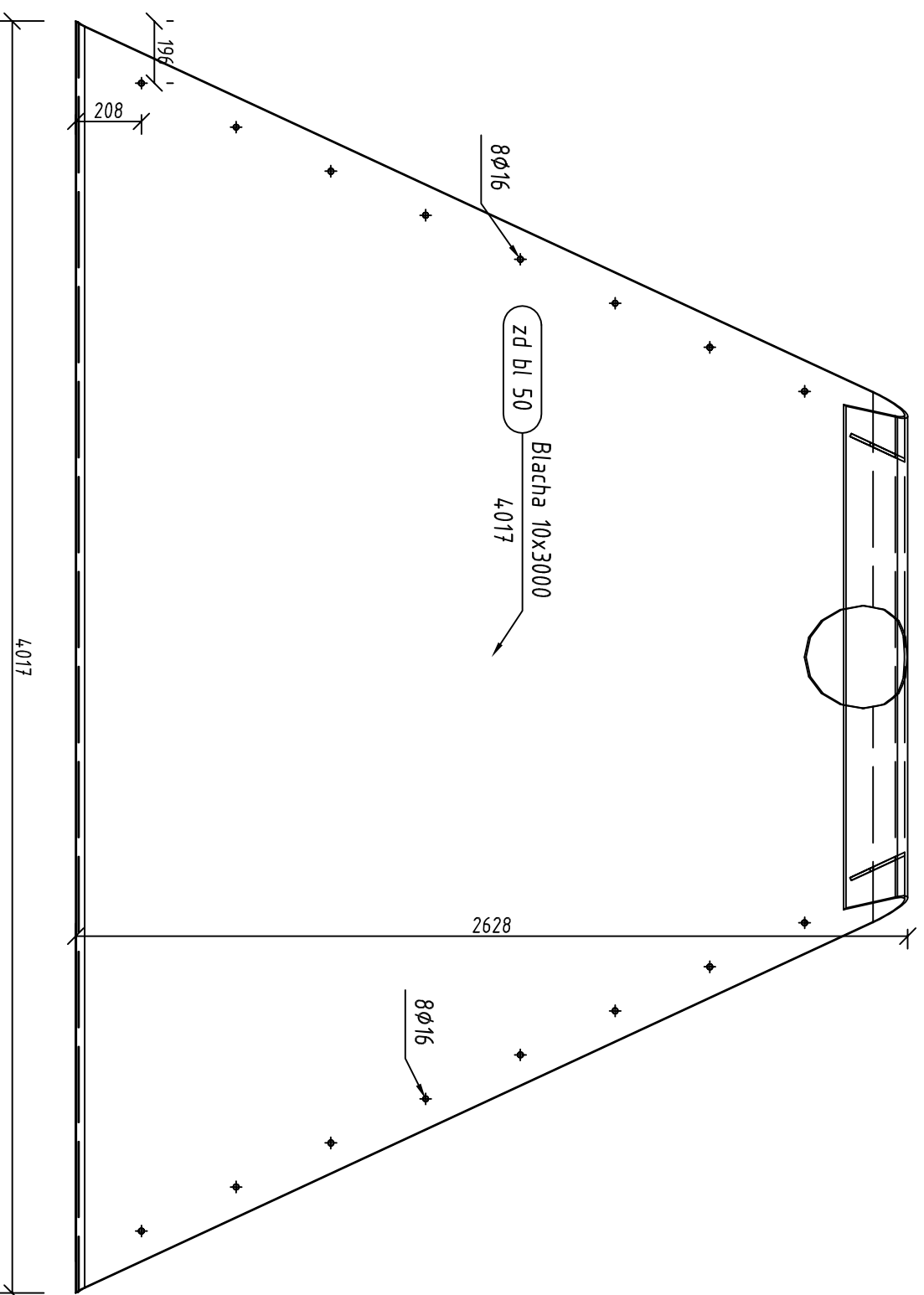
zd 2 szt. 1  
skala 1:20



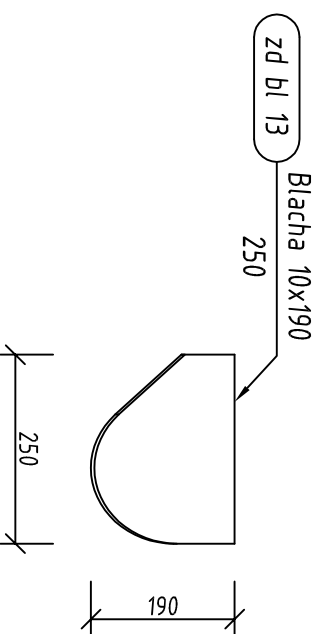
zd 2 Widok z góry  
skala 1:20



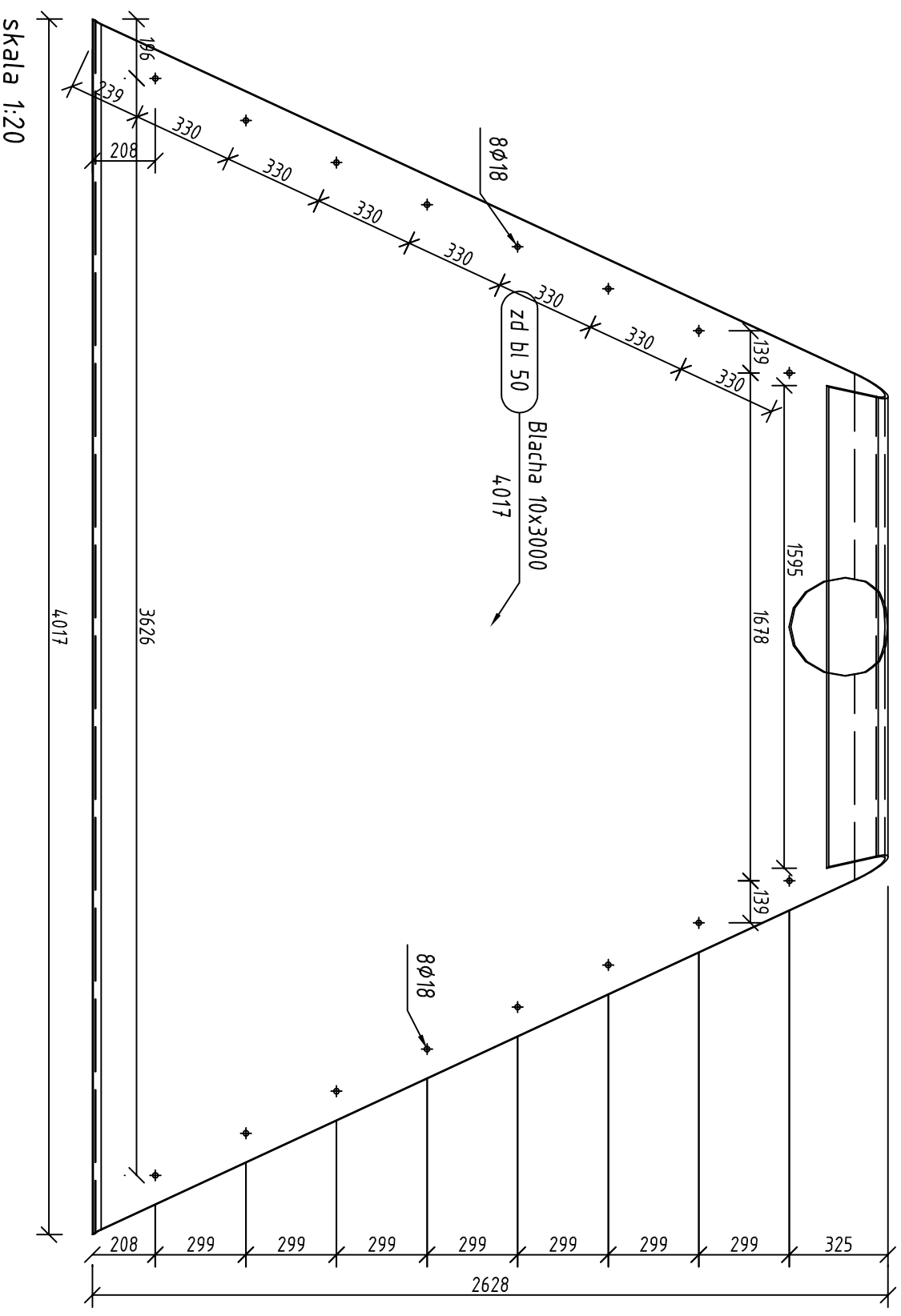
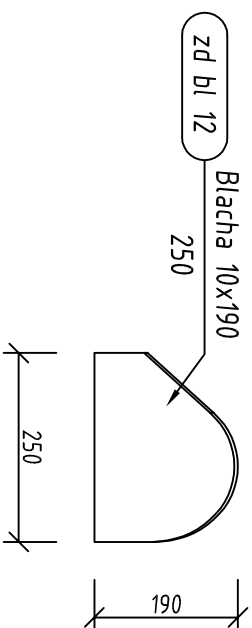
zd 2 widok z boku  
skala 1:10



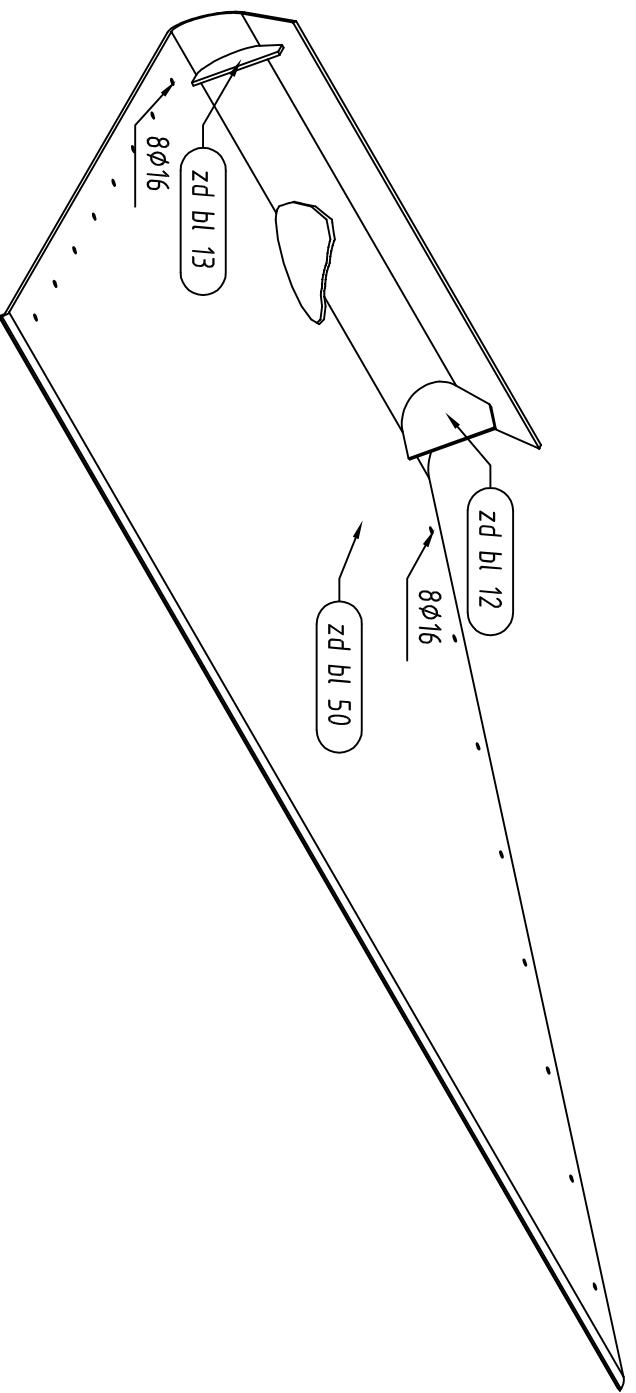
skala 1:10



skala 1:10



zd 2 Koryto lewe 1:20



Pozycja	Przebiegi	Gatunek	Liczba	Długość (mm)	Masa	
					Jednostkowa (kg/m)	Całkowita (kg)
Pozycja zd 2 Liczba=1 Masa Elementu=620,16(kg)						
zd bl 12	Blacha 10x190	S 235	1	249,98	2,97	2,97
zd bl 13	Blacha 10x190	S 235	1	249,98	2,97	2,97
zd bl 50	Blacha 10x3000	S 235	1	4017,42	614,22	614,22
						620,16
Masa łączna elementów (kg)						620,16
Dodatek na spoiny : 2,0 % (kg)						12,40
Masa całkowita (kg)						632,56

Uwaga:

Koryto zd 3 jest jest odbiciem lustrzanym  
elementu zd 2

nazwa		nazwa	
projektant		projektant	
tytuł		tytuł	
adres inwestycji		adres inwestycji	
data:		data:	
10.2011		10.2011	
skala:		skala:	
1:10		1:10	
rys:		rys:	
K.06		K.06	
opracował:		opracował:	
mgr inż. Tomasz Świątala		mgr inż. Tomasz Świątala	
branża konstrukcyjna:		branża konstrukcyjna:	
mgr inż. Zdzisław Tworek		mgr inż. Zdzisław Tworek	
upr.: 690/87		upr.: 690/87	